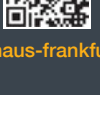


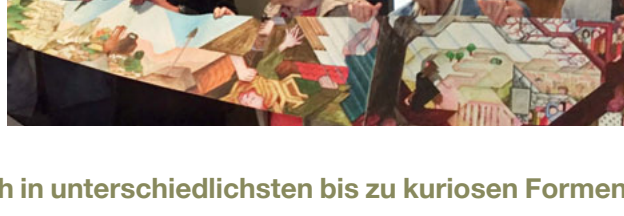
Das Bibelhaus Erlebnis Museum nimmt Sie mit auf eine Expedition in die Welt der Bibel. Entdecken Sie jahrtausendalte Geschichte. Und entdecken Sie sie auf neue Weise: Wir bieten Ihnen einen außergewöhnlichen Blick auf das Buch der Bücher.



bibelhaus-frankfurt.de

SCHÄTZE DES BIBELHAUSES

EINE AUSSTELLUNG VOM
4. FEBRUAR BIS 30. JUNI 2020



Es gibt sie nicht nur in verschiedenen Sprachen, sondern auch in unterschiedlichsten bis zu kuriosen Formen: Die Bibel.

Von der beschriebenen Scherbe bis zur Bibel im Guinnessbuch der Rekorde reichen die Schätze des Bibelhauses. Antike Schriftfragmente aus Ägypten gehören ebenso dazu, wie die so genannte „Mandela-Bibel“ aus Südafrika aus den Zeiten des Kampfes gegen die Apartheid. Zu entdecken ist die vollständige Bibel auf einem Handteller großen Mikrofoto, die längste Bibel der Welt mit vielen interaktiven Elementen und die winzigste Bibel der Welt auf einem Nano-Chip.

Tipp: Buchen Sie Ihre Gruppenführung (ab 15 Personen) mit der Aktion „40 Meter Bibel am Stück“, bei der Sie im Museumspark mit Ihrer Gruppe das Wiedmann-Bibel-Leporello des Buches „Genesis“ in voller Länge ausbreiten (nur bei trockenem Wetter möglich).

Öffentliche Führungen zur Ausstellung: Di + Mi im Februar und Juni



Jan Öffentliche Führungen und Veranstaltungen

- Di 7.1.** 16 Uhr Familienführung **Gold, Weihrauch, Myrrhe – die drei Geschenke von Betlehem**
- Di 14.1.** 16 Uhr Erwachsene **König Salomos Tempel in Jerusalem im Licht der Archäologie**

Do 16.1. 11–12.30 Uhr für Schulklassen/Jugendgruppen
Mit freundlicher Unterstützung: Hessische Landeszentrale für politische Bildung HESSEN

Zeitzeugengespräch im Bibelhaus

Kein Lehrmaterial bleibt derart im Gedächtnis von Schulklassen oder Jugendgruppen, wie die Schilderungen von Menschen, die die NS-Herrschaft hautnah erfahren mussten. Petra Kunik, interkulturelle Referentin und Autorin, macht mit ihrer Dialogarbeit jüdisches Leben heute in Deutschland bekannter, baut Brücken der Verständigung und weckt die Anerkennung für den fremden Anderen. Als Zeitzeugin arbeitet sie im Bibelhaus mit angemeldeten Gruppen.

Mehr Informationen unter www.bibelhaus-frankfurt.de
Anmeldung ist erforderlich unter Tel. 069/66426525 oder info@bibelhaus-frankfurt.de

- Di 21.1.** 16 Uhr Erwachsene **Caesarea und Jaffa – die Häfen Judäas vor 2000 Jahren**
- Di 28.1.** 16 Uhr Erwachsene **Von Frankfurt in die Welt – die Buchmesse vor 500 Jahren**



Feb Öffentliche Führungen und Veranstaltungen

- So 2.2.** 14 Uhr Familienführung **Avram-Abraham-Ibrahim: eine Erzählung – drei Religionen**
- 15 Uhr Erwachsene **Fischerboot, Salzfrachter und Kaperschliff: der Bootsfund vom See Gennesaret**

Di 4.2.

SCHÄTZE DES BIBELHAUSES

EINE AUSSTELLUNG VOM
4. FEBRUAR BIS 30. JUNI 2020

- 16–17 Uhr Öffentliche Veranstaltung

Zeitzeugengespräch im Bibelhaus

Die „Mandela-Bibel“

Ursula Trautwein hat im Kampf gegen die Rassentrennung/Apartheid in Südafrika seit den 1980er Jahren die ersten Mahnwachen in Frankfurt mitorganisiert. Sie erzählt von der Bekanntheit mit Nelson und Winnie Mandela – und wie eine bemerkenswerte Bibel nach Frankfurt gekommen ist.

Mehr Informationen unter www.bibelhaus-frankfurt.de
Anmeldung ist erforderlich unter Tel. 069/66426525 oder info@bibelhaus-frankfurt.de

- Mi 5.2.** 12 Uhr Erwachsene **Die Wiedmann Bibel – längstes Leporello der Welt**
- Di 11.2.** 16 Uhr Erwachsene **Vom Papyrus zum Nano-Chip**

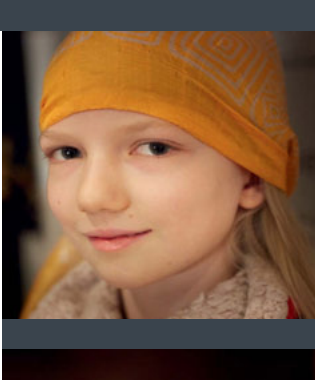
Di 18.2. 11–12.30 Uhr für Schulklassen/Jugendgruppen
Mit freundlicher Unterstützung: Hessische Landeszentrale für politische Bildung HESSEN

Zeitzeugengespräch im Bibelhaus

Petra Kunik, interkulturelle Referentin und Autorin, macht mit ihrer Dialogarbeit jüdisches Leben heute in Deutschland bekannter, baut Brücken der Verständigung und weckt die Anerkennung für den fremden Anderen.

Mehr Informationen unter www.bibelhaus-frankfurt.de
Anmeldung ist erforderlich unter Tel. 069/66426525 oder info@bibelhaus-frankfurt.de

- Di 18.2.** 16 Uhr Erwachsene **Koptisch, Äthiopisch, Arabisch – alte Manuskripte im Bibelhaus**
- Di 25.2.** 16 Uhr Erwachsene **Von Feyerabend bis Wust, von Falkeisen bis Bränner: Frankfurter Bibeldruck**



März Öffentliche Führungen und Veranstaltungen

- So 1.3.** 14 Uhr Familienführung **Gutenbergs Werkstatt: Drucken, Falzen, Heften wie vor 500 Jahren**
- 15 Uhr Erwachsene **Die längste Bibel der Welt zu Gast im Bibelhaus Frankfurt**

Auf dem Weg zum 3. Ökumenischen Kirchentag 2021

Schaut hin (Mk 6,38)

Auf dem Weg zum Ökumenischen Kirchentag: Die Hintergründe des Abendmahls

Vom 12.–16. Mai 2021 findet in Frankfurt am Main der 3. Ökumenische Kirchentag statt. Ein Fest, zu dem Christ*innen aller Konfessionen in die Stadt einladen. 120.000 Menschen aus aller Welt erwartet.

Im Vorfeld lädt das Bibelhaus im März ein zu Themenführungen zu den biblischen Hintergründen des „Abendmahls“: Bei einer Spurensuche nach den Ursprüngen des Abendmahls / der Eucharistie können Sie etwas zu Jesus als „Fresser und Weinsäufer“ hören, aber auch Fragen diskutieren zu dem Hintergrund von „Brot und Wein, Fleisch und Blut“. Vielfältige Bezüge in und außerhalb der Evangelien zeigen: Dem Jesus lädt alle zu Tisch, ohne Unterschied.

- Di 3.3.** 16 Uhr Erwachsene **Jesus als Fresser und Weinsäufer? Hintergründe des Abendmahls**
- Mi 4.3.** 12 Uhr Erwachsene **Verräter und Verleugner am Tisch des Herrn Hintergründe des Abendmahls**
- Di 10.3.** 16 Uhr Erwachsene **Exodus, Lamm-Keule, Passah-Opfer Hintergründe des Abendmahls**
- Di 17.3.** 16 Uhr Erwachsene **Brot und Wein, Fleisch und Blut? Hintergründe des Abendmahls**

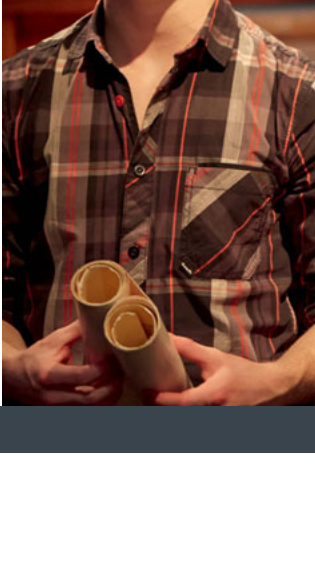
Mi 18.3. 11–12.30 Uhr für Schulklassen/Jugendgruppen
Mit freundlicher Unterstützung: Hessische Landeszentrale für politische Bildung HESSEN

Zeitzeugengespräch im Bibelhaus

Mit Petra Kunik, interkulturelle Referentin und freie Autorin (siehe auch 16. Januar).

Mehr Informationen unter www.bibelhaus-frankfurt.de
Anmeldung ist erforderlich unter Tel. 069/66426525 oder info@bibelhaus-frankfurt.de

- Di 24.3.** 16 Uhr Erwachsene **Zöllner und Sünder – eine Einladung an alle Hintergründe des Abendmahls**
- Di 31.3.** 16 Uhr Erwachsene **Geheimnis des Glaubens? Tod und Auferstehung Hintergründe des Abendmahls**



Apr Öffentliche Führungen und Veranstaltungen

- Mi 14.** 12 Uhr Erwachsene **Vom Papyrus zum Nano-Chip**
- So 5.4.** 14 Uhr Familienführung **Zweige, Mäntel, Hosianna – Jesus zieht in Jerusalem ein**
- 15 Uhr Erwachsene **Am Tempel in Jerusalem – Passahfest vor 2000 Jahren**
- Di 7.4.** 16 Uhr Familienführung **Jesus ist verhaftet – ein Krimi in Jerusalem**

9.–13.4. Gründonnerstag bis Ostern
Das Bibelhaus ist geschlossen. Unser Team wünscht gesegnete Ostertage.

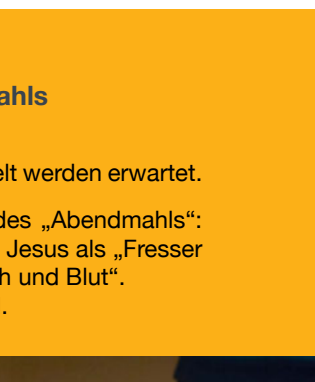
- Di 14.4.** 16 Uhr Familienführung **Forschen im Land der Bibel – ein Archäologe erzählt**
- Di 21.4.** 16 Uhr Erwachsene **Zwischen Worms und Wartburg: Luthers Briefe aus Frankfurt im April 1521**

Sa 25.4. 19–2 Uhr
Nacht der Museen Zauber und Magie

Harry Potter und die Bibel – mit Symbolen der Fantasy-Serie zu den antiken Fundstücken der Ausstellung. Eine Entdeckungsreise zu biblischen Hintergründen der Literatur.

Ausführliches Programm unter www.bibelhaus-frankfurt.de

- Di 28.4.** 16 Uhr Erwachsene **Magie, Tempel, Opfer: interreligiöse Anknüpfungspunkte im Bibelhaus**



Mai Öffentliche Führungen und Veranstaltungen

- Fr 15.** 14 Uhr Familienführung **Schriftrolle und Schofarhorn – wir entdecken die Welt Jesu**
- 15 Uhr Erwachsene **Jerusalem – Stadt dreier Weltreligionen**
- So 3.5.** 14 Uhr Familienführung **Von Aleph bis Alpha – kleine biblische Schriftenkunde**
- 15 Uhr Erwachsene **Der Limes am anderen Ende der Welt – die Römer in Judäa vor 2000 Jahren**

75 Jahre Frieden (1945–2020)
Das Schwerpunktthema im Mai lenkt den Blick auf biblische Perspektiven von Krieg und Frieden, Schuld und Sühne

Nach zwölf Jahren Diktatur, Völkermord und Krieg begann am 8. Mai 1945 mit der Kapitulation des Deutschen Reiches die so genannte „Stunde Null“. 75 Jahre Frieden in Mitteleuropa sind seitdem vergangen. Die Sehnsucht nach Frieden und Gerechtigkeit und der Umgang mit Schuld und Sühne sind zentrale Anliegen der Bibel.

- Di 5.5.** 16 Uhr Erwachsene **Europatag: „Komm herüber“ – der Weg des Apostels von Kleinasien nach Europa**
- Mi 6.5.** 12 Uhr Erwachsene **75 Jahre Frieden: Die „Stunde Null“ – biblische Perspektiven**

Do 7.5. 11–12.30 Uhr für Schulklassen/Jugendgruppen
Zeitzeugengespräch im Bibelhaus „Schindlers Liste“

Ursula Trautwein hat Oskar Schindler gekannt. Dass Schindler am Ende des Krieges tausende Jüdinnen und Juden vor der Vernichtung gerettet hatte, wusste kaum jemand im Frankfurt der Nachkriegszeit. Im Gespräch mit einer Zeitzeugin.

Mehr Informationen unter www.bibelhaus-frankfurt.de
Anmeldung ist erforderlich unter Tel. 069/66426525 oder info@bibelhaus-frankfurt.de

- Di 12.5.** 16 Uhr Erwachsene **75 Jahre Frieden: „und Friede auf Erden“: Augustus oder Jesus – Friedensbringer?**

So 17.5. 14–18 Uhr
43. Internationaler Museumstag Das Museum für alle – Museen für Vielfalt und Inklusion

Mehr Informationen unter www.bibelhaus-frankfurt.de

- Di 19.5.** 16 Uhr Erwachsene **75 Jahre Frieden: „Schwerer zu Pflugscharen“ – die Prophezeiung vom Frieden**

Do 21.5. Himmelfahrt
Das Bibelhaus ist geschlossen.

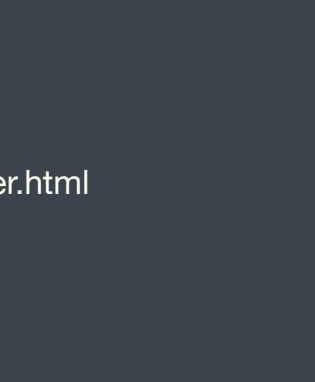
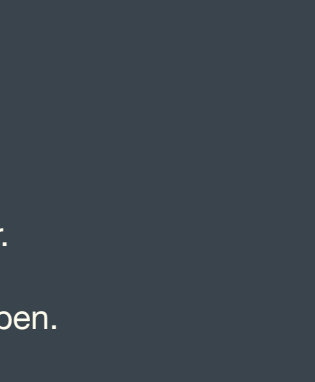
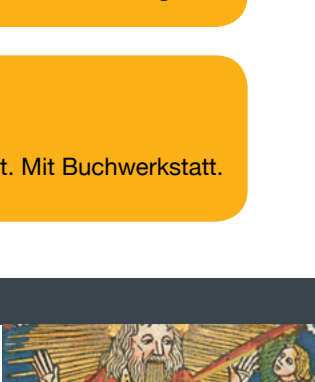
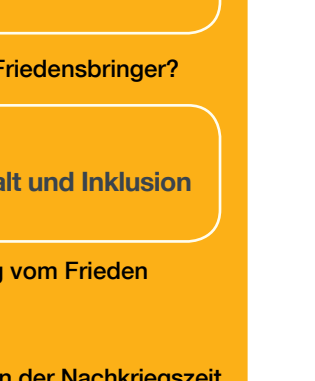
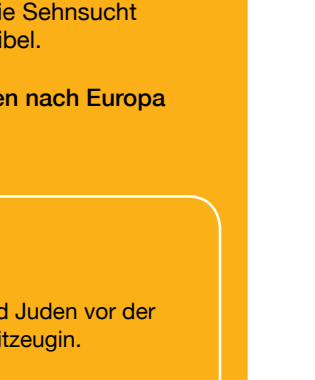
- Di 26.5.** 16 Uhr Erwachsene **75 Jahre Frieden: Schuld und Vergebung? – biblische Botschaften in der Nachkriegszeit**

Juni Öffentliche Führungen und Veranstaltungen

- Di 2.6.** 16 Uhr Erwachsene **Segen und Fluch, Zauber und Magie**
- Mi 3.6.** 12 Uhr Erwachsene **Die Wiedmann Bibel – längstes Leporello der Welt**
- So 7.6.** 14 Uhr Familienführung **Sturm auf dem See Gennesaret – ein Boot im Museum!**
- 15 Uhr Erwachsene **„Der Mensch lebt nicht vom Brot allein“ – Biblisches in der Werbung**
- Di 9.6.** 16 Uhr Erwachsene **300 Fundstücke des Alltags in Judäa vor 2000 Jahren**

Do 11.6. Fronleichnam
Das Bibelhaus ist geschlossen.

- Di 16.6.** 16 Uhr Erwachsene **von der Scherbe zum Folianten – vom Wort zum Buch**
- Di 23.6.** 16 Uhr Erwachsene **Tora, Bibel und Koran – Manuskripte aus aller Welt**
- Di 30.6.** 16 Uhr Erwachsene **Finissage-Führung zur Ausstellung**



Eintritt

5 € für Erwachsene / 4 € für Kinder, Schüler und Studenten / 11 € für Familien

Öffnungszeiten

Di–Sa 10–17 Uhr | So 14–18 Uhr

Öffentliche Führungen zu wechselnden Themen

Öffentliche Führungen sind ein Angebot für Einzelbesucherinnen und -besucher. Sie dauern ca. 40 Minuten. Zusätzlich zum Eintritt wird eine Gebühr von 3 € (pro Person / pro Familie) erhoben.

Führungen für Gruppen

Erlebnisführungen für Gruppen sind nur mit Anmeldung möglich. Bitte vereinbaren Sie einen Termin telefonisch unter 069/66426525 oder per E-Mail info@bibelhaus-frankfurt.de

Auf Anfrage sind fremdsprachige Führungen möglich.

Schule im Museum

Für alle Jahrgänge hat das Bibelhaus am Lehrplan orientierte Angebote entwickelt. Alle Informationen dazu unter www.bibelhaus-frankfurt.de

Bleiben Sie informiert

Abonnieren Sie unseren Newsletter unter www.bibelhaus-frankfurt.de/newsletter.html

Bibelhaus Erlebnis Museum

Metzlerstraße 19
60594 Frankfurt am Main
Tel. 069/66426525
E-Mail: info@bibelhaus-frankfurt.de
www.bibelhaus-frankfurt.de

Besuchen Sie uns auf Facebook! [facebook.com/bibelhausfrankfurt](https://www.facebook.com/bibelhausfrankfurt)



gefördert durch: EVANGELISCHE KIRCHE IN HESSEN UND NASSAU



STADT KULTURAMT FRANKFURT AM MAIN



MUSEUMSUFERFRANKFURT

